

### **Zuhause im Großstadtdschungel – drei WÖLFFE am OMNITURM im Frankfurter Bankenviertel**

*Frankfurt – Juli 2017.* Die Frankfurter Skyline bekommt neuen Schwung. Seit Anfang des Jahres wächst im Bankenviertel der OMNITURM in die Höhe. Am Hochhaus mit dem charakteristischen Knick in der Mitte stehen seit dem Frühjahr zwei WOLFF Krane. Im Sommer wird noch ein dritter WOLFF dazukommen. Besonders die platzsparende Arbeitsweise und hohe Tragfähigkeit der WOLFF Wipper überzeugten die Baufirma Adolf Lupp GmbH + Co KG bei dem komplexen Projekt auf engstem Raum. Bereits die Montage der Krane mitten in der stark frequentierten Innenstadt war für das gesamte Baustellenteam eine besondere Herausforderung.

Um Verkehrsbehinderungen möglichst zu vermeiden, wurden der WOLFF 355 B Wipper mit 55 Metern Ausladung und der WOLFF 6031.8 *clear* Laufkatzkran mit 32,5 Metern Ausladung jeweils am Wochenende aufgestellt. Schon die Planung des aufwendigen Vorhabens erforderte mehrere Termine zwischen WOLFFKRAN, der Baufirma Lupp, den Autokranvermietern und der örtlichen Bauleitung. „Die Baustelle ist umrahmt von vielbefahrenen Straßen und eng bebauten Grundstücken mit Hochhäusern. Da ist allein die Baustelleneinrichtung ein technisches und logistisches Großprojekt“, sagt Thomas Odenbreit vom Vertrieb Deutschland bei WOLFFKRAN.

### **Reibungslose Montage in 48 Stunden**

Der WOLFF 355 B steht auf einem 6,2 x 6,2 Meter WOLFF Cityportal, unter dem während der Bauarbeiten der Verkehr durchfließen kann. Für die Montage waren sechs Monteure und drei Autokrane auf der Baustelle. Der Samstag stand ganz im Zeichen der Vorbereitung: Für die Montage des Portals, der ersten drei Turmelemente und zum Auflegen des Zentralballastes kam ein 160 Tonnen Autokran zum Einsatz. Das Ballastieren wurde durch einen 30 Tonnen Autokran unterstützt. Parallel wurden die Turmspitze und der Gegenausleger abgeladen und für die Montage vorbereitet. Am Abend war dann alles bereit für den 350-Tonner mit Wippspitze, welcher in der Nacht aufbaute und am Sonntag den WOLFF 355 B auf 64 Meter Turmhöhe fertig montierte.

Der WOLFF 6031.8 *clear* Laufkatzkran mit einer Hakenhöhe von 61 Metern wurde kurz nach dem Wipper aufgebaut. „Im Sommer wird der 6031.8 einen zweiten WOLFF 355 B Wippkran soweit aufbauen, dass nur noch für die Turmelemente und das Drehteil ein Autokran benötigt

**WOLFFKRAN International AG**  
Simone Engleitner  
International Marketing  
Baarermattstr. 6  
Ch-6300 Zug  
Tel + 41 41-766 85 00  
Fax + 41 41-766 85 99  
s.engleitner@wolffkran.com  
www.wolffkran.com

**Pressekontakt**  
Sarah Spitzl-Kirch  
Rumfordstr. 5  
D-80469 München  
Tel + 49 9721 67 98 587  
Fax + 49 89-23 23 90 99  
spitzl-kirch@headline-affairs.de  
www.headline-affairs.de

wird. Der neu aufgestellte Wipper wird dann wiederum den WOLFF 6031.8 *clear* demontieren. In beiden Fällen werden Montagekrane und somit Kosten für den Kunden eingespart“, erläutert Odenbreit.

### Starke WÖLFFE für enge Hochhauslücke

Die beiden 355 B Wipper werden nach und nach mit dem Gebäude bis auf eine Turmhöhe von 184 Metern mitwachsen. Durch ihre fast senkrechte Auslegerstellung und die nur 6,6 Meter langen Gegenausleger sind sie für die beengte Baustelle die idealen Arbeitstiere und können mühelos an den Nachbarbauten sowie dem spitzenlosen WOLFF 6031.8 *clear* vorbeischnellen. Mit ihren hohen Traglasten von 8,5 (6031.8) und 14 (355 B) Tonnen werden die WÖLFFE für das Heben von Baumaterial und Fertigbauteilen verwendet. „Die teilweise über zwölf Tonnen schweren Unterzüge – Betonträger für Decken und Wände – heben später die beiden Wipper sogar in Teamwork mit einem sogenannten Tandemhub“, erklärt Thomas Odenbreit. „Es werden somit keine leistungsstärkeren Krane benötigt. Das ist für den Kunden die effizienteste Lösung.“

Durch die spezielle Gebäudeform mit der seitlich verschobenen Fassade in der Mitte müssen die Krane rund zehn bis zwölf Meter statt der üblichen fünf bis sechs Meter vom Gebäude entfernt stehen. Das stabile WOLFFKRAN Turmsystem HT 23 ermöglicht es, dass die Wipper trotz ihrer finalen Turmhöhe von über 180 Metern mit nur jeweils vier Abspannungen auskommen. „Mit einem Außenmaß von 2,30 Meter ist das HT 23 so stark und stabil wie ein Turmsystem mit 2,50 Meter Außenmaß, dabei aber schlanker und somit bestens geeignet für die enge Hochhausbaustelle“, so Odenbreit.

### Frankfurt bleibt WOLFF-Revier

Mit der für 2019 geplanten Fertigstellung des 45-stöckigen „Hochhauses mit Hüftschwung“ darf Frankfurt am Main einen neuen Superlativ für sich verbuchen: Es verfügt dann über die einzige Straßenkreuzung in Europa, bei der an jeder der vier Ecken ein Hochhaus steht. Eines davon, der Taunusturm, wurde zwischen 2011 und 2014 ebenfalls mit vier WOLFF Kranen errichtet. WOLFFKRANs Erfahrung auf beengten innerstädtischen Baustellen sowie die Marktführerschaft im Bereich Wippkrane waren auch die entscheidenden Aspekte für das Bauunternehmen Lupp bei dem Wolkenkratzerprojekt auf WOLFFKRAN zu setzen. Innerhalb des letzten Jahres stockte Lupp seinen Fuhrpark um drei WÖLFFE 6031 *clear* sowie einen 7534 *clear* auf, der erst vergangenes Jahr auf der bauma vorgestellt wurde.

**WOLFFKRAN International AG**  
Simone Engleitner  
International Marketing  
Baarermattstr. 6  
Ch-6300 Zug  
Tel + 41 41-766 85 00  
Fax + 41 41-766 85 99  
s.engleitner@wolffkran.com  
www.wolffkran.com

**Pressekontakt**  
Sarah Spitzl-Kirch  
Rumfordstr. 5  
D-80469 München  
Tel + 49 9721 67 98 587  
Fax + 49 89-23 23 90 99  
spitzl-kirch@headline-affairs.de  
www.headline-affairs.de

Zwei Lupp-eigene WOLFF Krane kommen in Kürze auf der Baustelle des sogenannten „T-Rex Towers“ auf der Frankfurter Senkenberganlage zum Einsatz.

**WOLFFKRAN International AG**  
Simone Engleitner  
International Marketing  
Baaremattstr. 6  
Ch-6300 Zug  
Tel + 41 41-766 85 00  
Fax + 41 41-766 85 99  
s.engleitner@wolffkran.com  
www.wolffkran.com

WOLFF Krane im Einsatz am OMNITURM in Frankfurt:

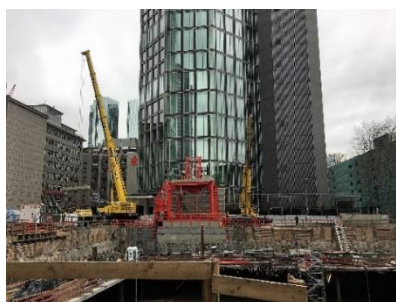
WOLFF	Kranbasis	Ausladung, m	Turmhöhe, m	max. Traglast, t	BGL-Gruppe (mt)
355 B	Portal	55	184	14	355
6031.8	FU-Anker	32,5	61	8,5	224
355 B	Kreuzrahmen	50	184	14	355

**Pressekontakt**  
Sarah Spitzl-Kirch  
Rumfordstr. 5  
D-80469 München  
Tel + 49 9721 67 98 587  
Fax + 49 89-23 23 90 99  
spitzl-kirch@headline-affairs.de  
www.headline-affairs.de

Bilder und Bildunterschriften:



Montage des WOLFF Cityportals, welches mit 6,2 x 6,2 Metern Innenmaß und 4,5 Metern Durchfahrtshöhe für den freien Verkehrsfluss sorgt.



Der WOLFF 355 B mit 55 Meter Ausleger wurde innerhalb eines Wochenendes auf eine Turmhöhe von 64 Meter montiert und wird im Verlauf des Bauprojekts auf eine finale Turmhöhe von 184 Meter geklettert.



Der OMNITURM wird in unmittelbarer Nähe zum TaunusTurm stehen, welcher ebenfalls mit WOLFF Kranen gebaut wurde.

**WOLFFKRAN  
International AG**  
Simone Engleitner  
International Marketing  
Baarermattstr. 6  
Ch-6300 Zug  
Tel + 41 41-766 85 00  
Fax + 41 41-766 85 99  
s.engleitner@wolffkran.com  
www.wolffkran.com

**Pressekontakt**  
Sarah Spitzl-Kirch  
Rumfordstr. 5  
D-80469 München  
Tel + 49 9721 67 98 587  
Fax + 49 89-23 23 90 99  
spitzl-kirch@headline-affairs.de  
www.headline-affairs.de



Beengte Verhältnisse auf der Baustelle zwischen der Großen Gallusstraße und der Neuen Mainzer Straße sind für die WOLFF Krane kein Problem.

Quelle: Udo Brader



Die fast senkrechte Auslegerstellung und kurzen Gegenausleger der Wipper sowie die spitzenlose Bauweise des 6031.8 clear machen die WÖLFFE zur idealen Besetzung für innerstädtische Großbaustellen.



Als „Hochhaus mit Hüftschwung“ wird der OMNITURM von vielen bezeichnet. Der Name bedeutet „Turm für alle“ und spielt auf die Nutzung als Büro-, Wohn- und öffentliches Gebäude an.

*Visualisierung, Quelle: OMNITURM und © Tishman Speyer Properties / TS Tessuto S.á.r.l*

*Alle Bilder, soweit nicht anders angegeben: Quelle WOLFFKRAN*

**WOLFFKRAN  
International AG**  
Simone Engleitner  
International Marketing  
Baarerstattstr. 6  
Ch-6300 Zug  
Tel + 41 41-766 85 00  
Fax + 41 41-766 85 99  
s.engleitner@wolffkran.com  
www.wolffkran.com

**Pressekontakt**  
Sarah Spitzl-Kirch  
Rumfordstr. 5  
D-80469 München  
Tel + 49 9721 67 98 587  
Fax + 49 89-23 23 90 99  
spitzl-kirch@headline-affairs.de  
www.headline-affairs.de

Mit seiner über 150-jährigen Tradition ist WOLFFKRAN einer der führenden Hersteller und Vermietler von hochwertigen Turmdrehkränen in Mittel- und Osteuropa, dem Mittleren Osten, Nordamerika, Kanada, Australien und Südostasien. Die Mietflotte umfasst weltweit über 750 WOLFF Krane. Mit seiner Firmenzentrale in Zug (Schweiz) und den Fertigungsstandorten in Heilbronn und Luckau (Deutschland) sowie seinen internationalen Niederlassungen beschäftigt das Unternehmen weltweit ca. 800 Mitarbeiter.